

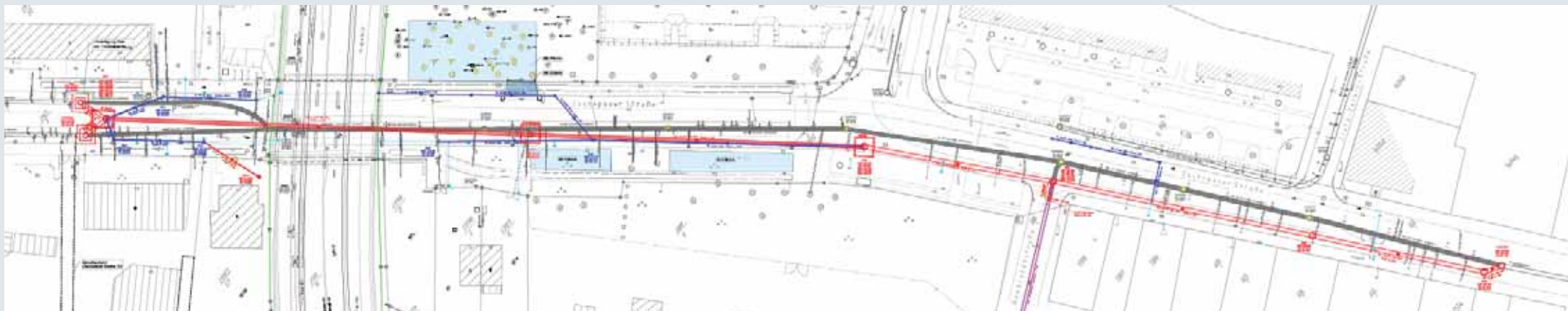
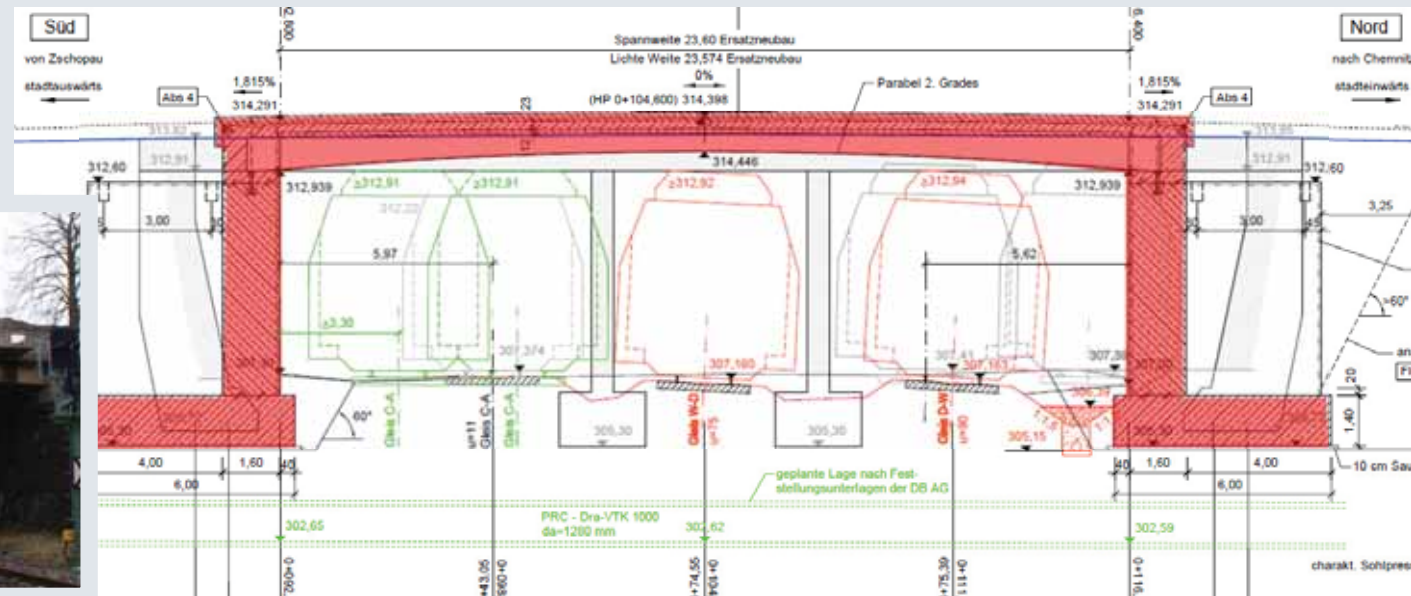


Sperrung der Zschopauer Straße im Zuge der Bauarbeiten am Mischwasserkanal

Pressegespräch in Chemnitz am 14.02.2019

Ansichten der Planung DB Netz AG Zschopauer Straße, Chemnitz

Enge Abstimmung von Schnittpunkten an der SÜ Zschopauer Straße
(Brückenbau erfolgt zeitgleich durch die Stadt Chemnitz, Tieferlegung
Mischwasserkanal erfolgt durch DB)



Quelle: Bilder: DB Netz AG / Planung: Harting Ingenieure

Terminplanung DB Netz AG

Zschopauer Straße, Chemnitz

Untergliederung des Bauablaufs in IV Bauphasen



Vorbereitende Maßnahmen des Versorgers

Besondere Herausforderungen

Leistungsanteile der Bauphasen

Umverlegung Mischwasserkanal Chemnitz

4. März - 06. Mai 2019

Bauphase I

- Umverlegung Fernwärme, Elektro, Gas, Trinkwasser durch EINS Energie bis 15. März 2019
- Umbindung Anschlusskanäle und Straßeneinläufe im Abschnitt Rohrvortrieb
- Herstellung Start-, Zwischenbau- und Zielgrube, der Sammelleitungen und Schächte

Leistungen beginnend ab 18. März 2019

- Einrichtung BE-Fläche (Baustelleneinrichtungsfläche)
- Herstellung Start-, Zwischenbau-, Zielgrube

06. Mai - 23. September 2019

Bauphase II

- Vortrieb Mischwasserkanal DN 1000, Haltung S01-1, S02-1
- Neubau Schacht S01, S02, S03

Bauphase III

- Haltungen S03-1, S04-1, S05-1, S06-1 einschl. Schächte
- Schnittstelle Rembrandtstraße bei Schacht S04 herstellen
- Umbindung der Anschlusskanäle und Straßeneinläufe im Abschnitt offenen Bauweise
- Abbrucharbeiten der SÜ Zschopauer Straße

23. September - 28. Oktober 2019

Bauphase IV

- Reinigung Mischwasserkanal, Dichtheitsprüfung
- Umbindung Altkanal S06-1 an S18N350, S18N530 an S01, S07 an S01
- Umpumpen des Nebensammler in Bestandskanal ab 36. KW 2019 bis zur Umbindung des Mischwasserkanal an Bestand
- Rückbau/Verpressen Altkanal und Schächte
- Straßenneubau und Wiederherstellung Flächen
- BE-Fläche räumen