

Dialogveranstaltung

Baubeginn Streckenabschnitt Ponitz–Crimmitschau

9. April 2024 | Crimmitschau

1. Einordnung in Gesamtmaßnahme
2. Geplante Maßnahmen Ponitz-Crimmitschau
3. Zeitlicher Ablauf
4. Kontakt und weitere Informationen

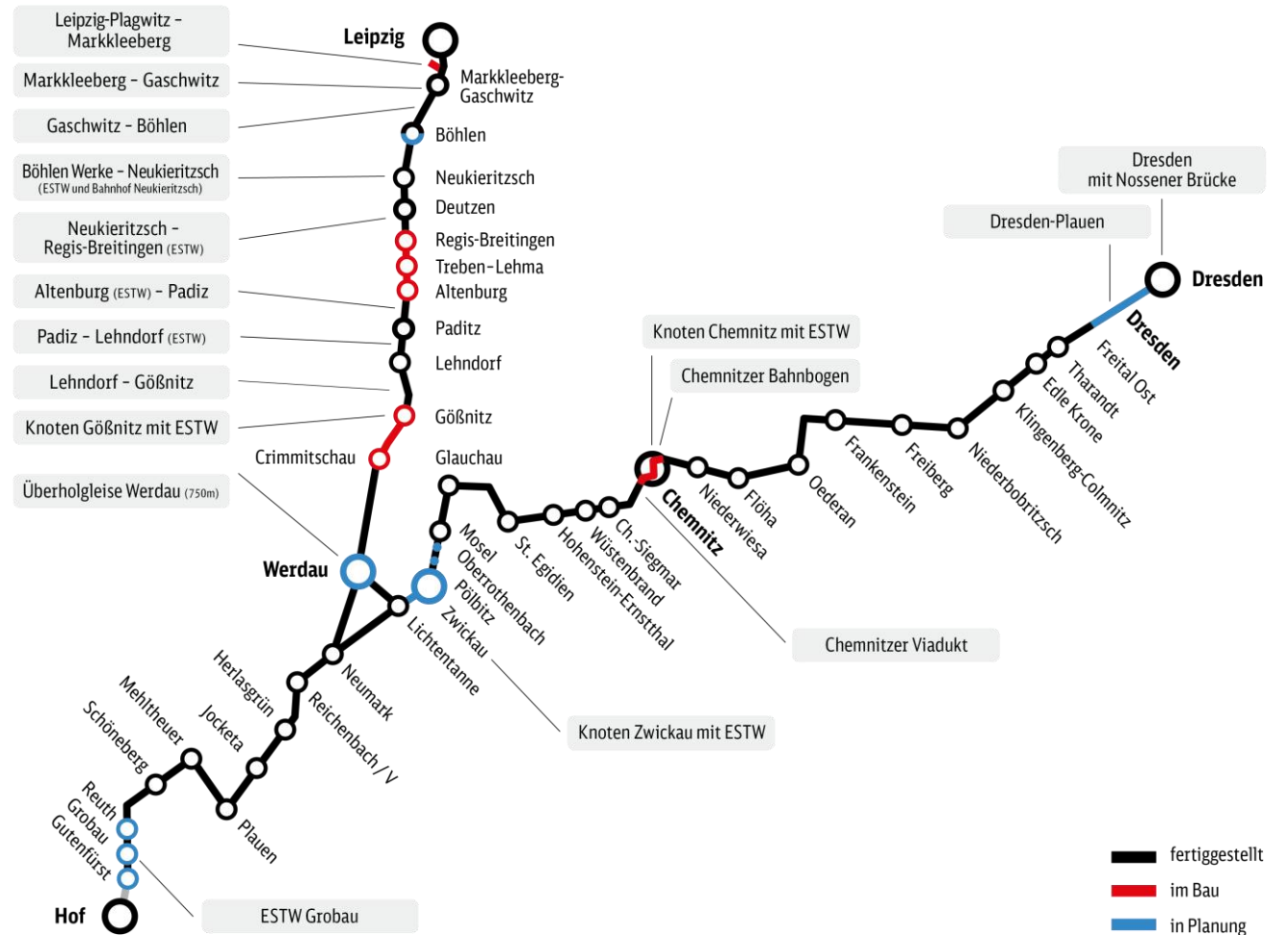
Einordnung in die Gesamtmaßnahme

Sachsen-Franken-Magistrale



Zahlen, Daten und Fakten

 <p>288 km Streckenlänge</p>	 <p>233 neue und sanierte Brücken</p>	 <p>32 neue ESTW</p>
 <p>900 km erneuerte Oberleitung</p>	 <p>bis 160 km/h Spitzen- geschwindigkeit</p>	 <p>52 erneuerte Verkehrsstationen</p>



**Schnelle Verbindungen,
neue Möglichkeiten**

Projekt- ziele



DB AG / Jörn Daberkow



DB AG / Dominic Dupont



DB AG / Faruk Hosseini



Eine schnelle, verlässliche und moderne Infrastruktur: **Menschen, Wirtschaft und Umwelt** brauchen eine leistungsfähige und zukunftsfeste Schienen-Infrastruktur.

Die Sachsen-Franken-Magistrale **vernetzt die Ober- und Mittelzentren mit dem ländlichen Raum** und ist Wegbereiter für die weitere Entwicklung der Region.

Die Sachsen-Franken-Magistrale ermöglicht eine **umweltfreundliche Alternative** für den Waren- und Gütertransport.

Geplante Maßnahmen Ponitz-Crimmitschau



Eisenbahnüberführungen (EÜ):

Erneuerung von 4 EÜ

- EÜ Gistige
- EÜ Pleiße Flur Gosel
- EÜ Paradiesbach
- EÜ Breitscheidstraße



Quelle: DB AG / Holger Stein



Oberleitungsanlagen:

- Neubau von 9,44 km

Gleisbau:

- Gleisneubau im Bereich der EÜs



Quelle: DB AG / Holger Stein



Lärmschutzwände (LSW):

Neubau von 3 LSW

- 2 bahnrechts
insgesamt 982 m / 4 m
- 1 bahnlinks
463 m / 3 m

Stützwände:

- Neubau von 4 Stützwänden



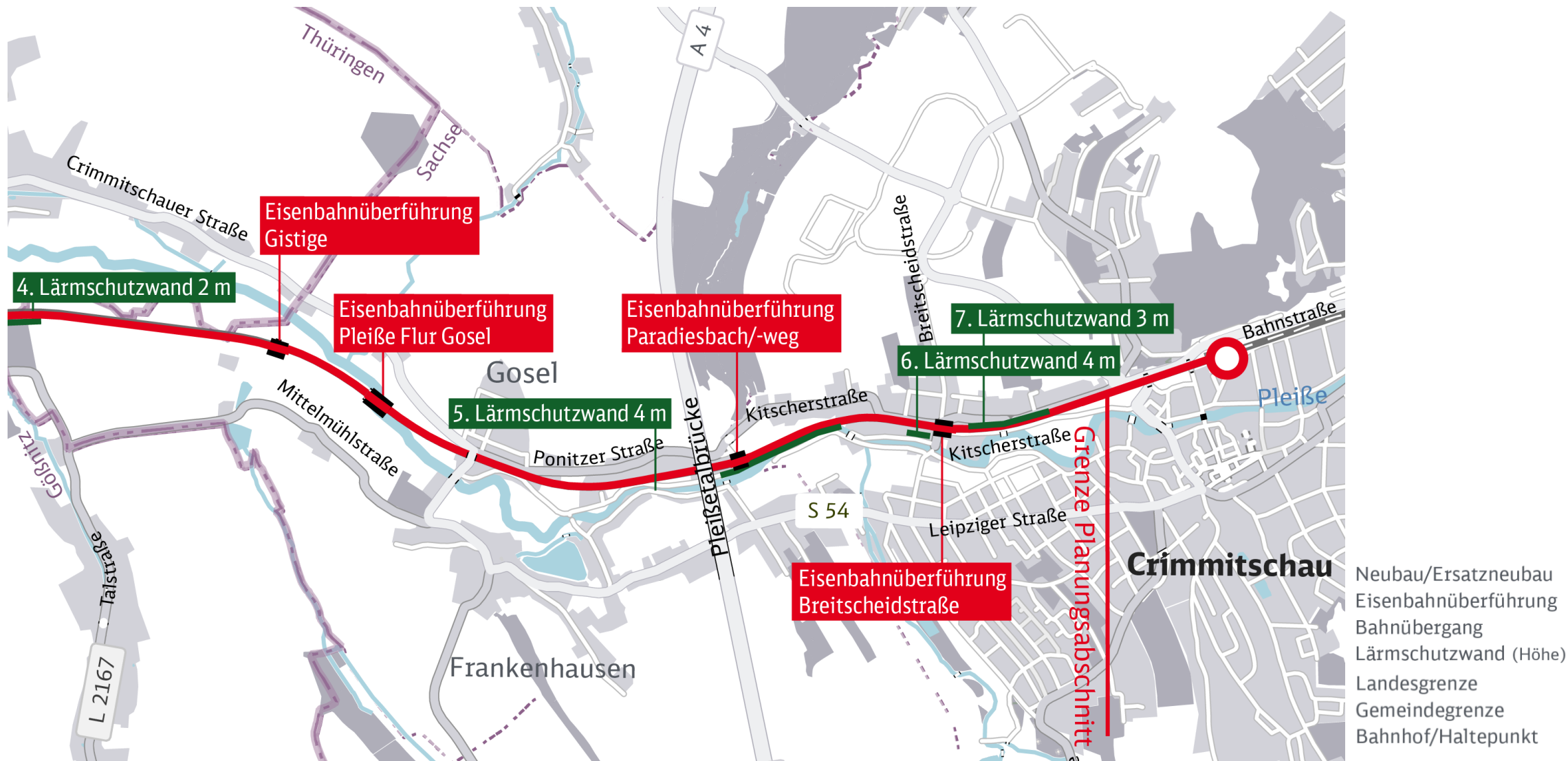
Quelle: DB AG / Schönherr



Straßenüberführung (SÜ):

- SÜ S54/ Leipziger Straße
- Ausführung durch Landesamt für Straßenbau und Verkehr

Geplante Maßnahmen Ponitz-Crimmitschau



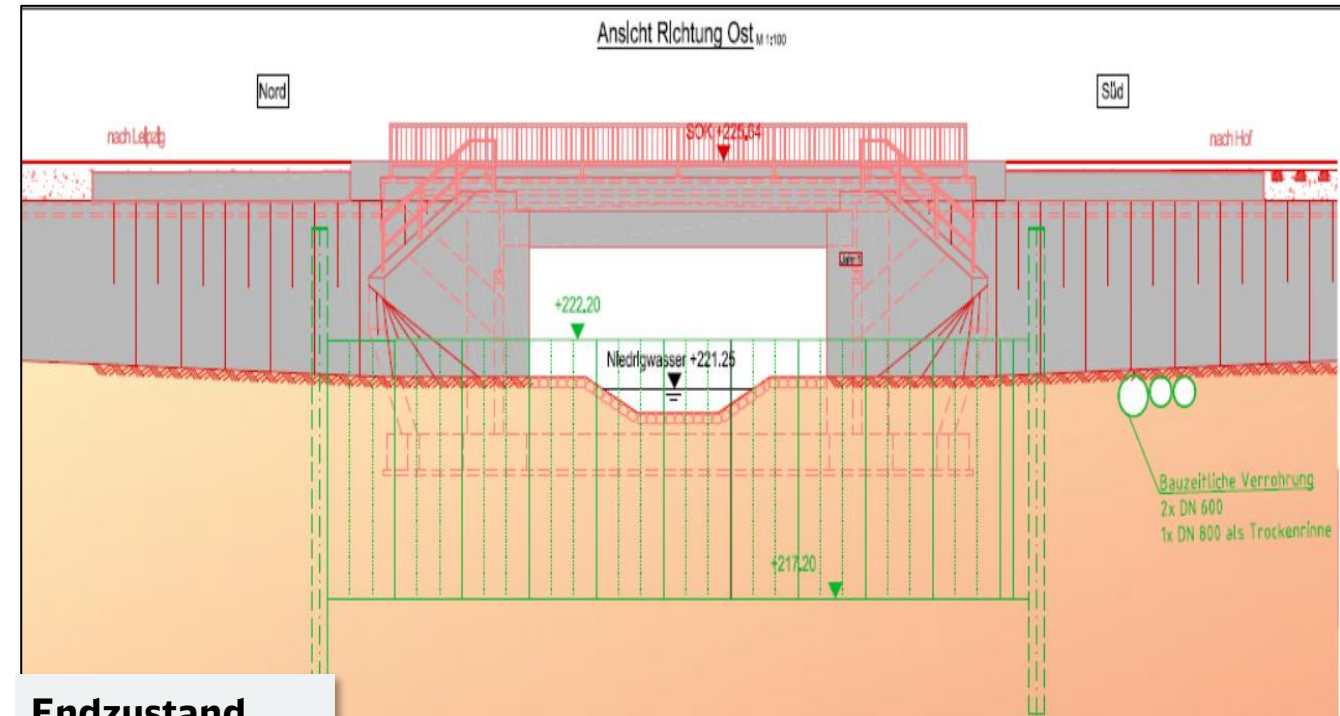
Geplante Maßnahmen Ponitz-Crimmitschau

Eisenbahnüberführung Gistige



Bestand

Quelle: DB AG / Holger Stein



Endzustand

Neubau einer ca. 11,05 m langen EÜ als Vollrahmen aus Stahlbeton mit Flachgründung über die Gistige
Realisierungszeitraum: März 2024 – September 2024

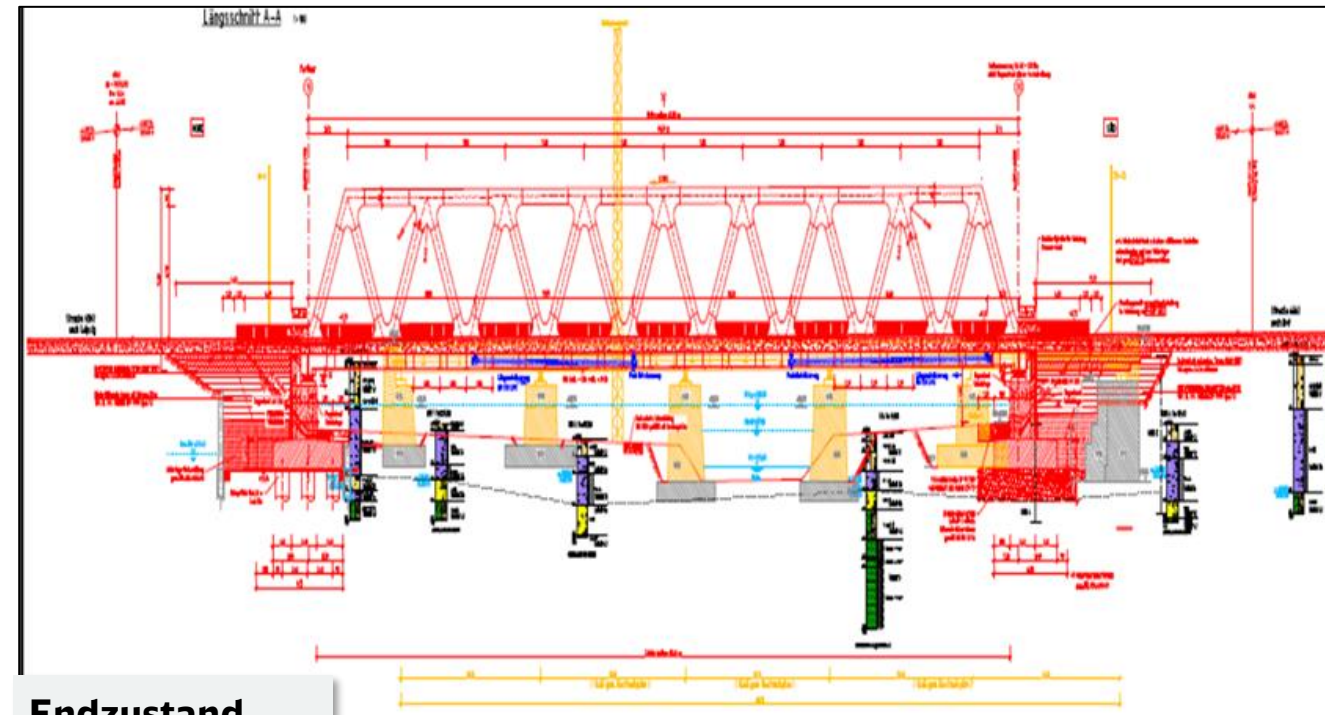
Geplante Maßnahmen Ponitz-Crimmitschau

Eisenbahnüberführung Pleiße Flur Gosel



Bestand

Quelle: DB AG / Holger Stein



Endzustand

Neubau einer ca. 67,50 m langen EÜ als zwei einfeldrige Fachwerke aus Stahl mit Tiefgründung und Flachgründung über die Pleiße
Realisierungszeitraum: Juli 2024 – September 2025

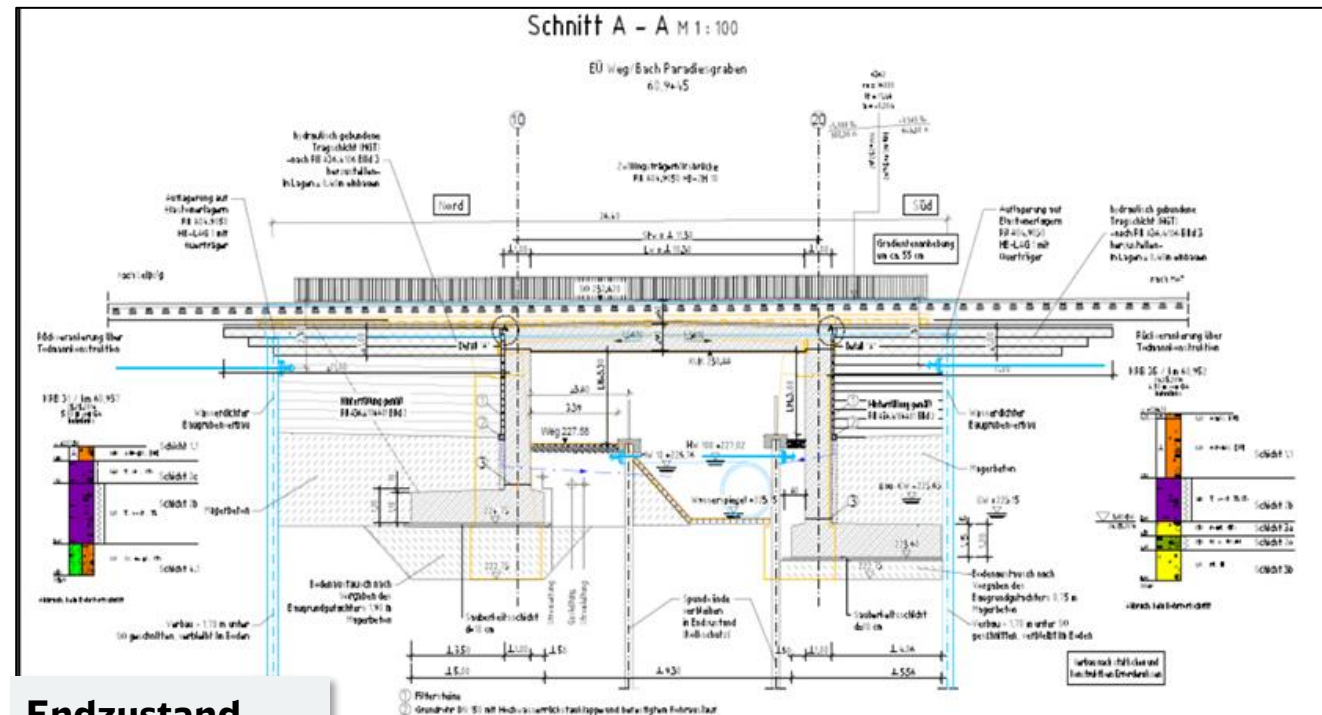
Geplante Maßnahmen Ponitz-Crimmitschau

Eisenbahnüberführung Paradiesbach/ -weg



Quelle: DB AG / Holger Stein

Bestand



Endzustand

Neubau einer ca. 11,30 m langen EÜ als Vollrahmen aus Stahlbeton mit Flachgründung über den Paradiesbach

Realisierungszeitraum: März 2025 – September 2025

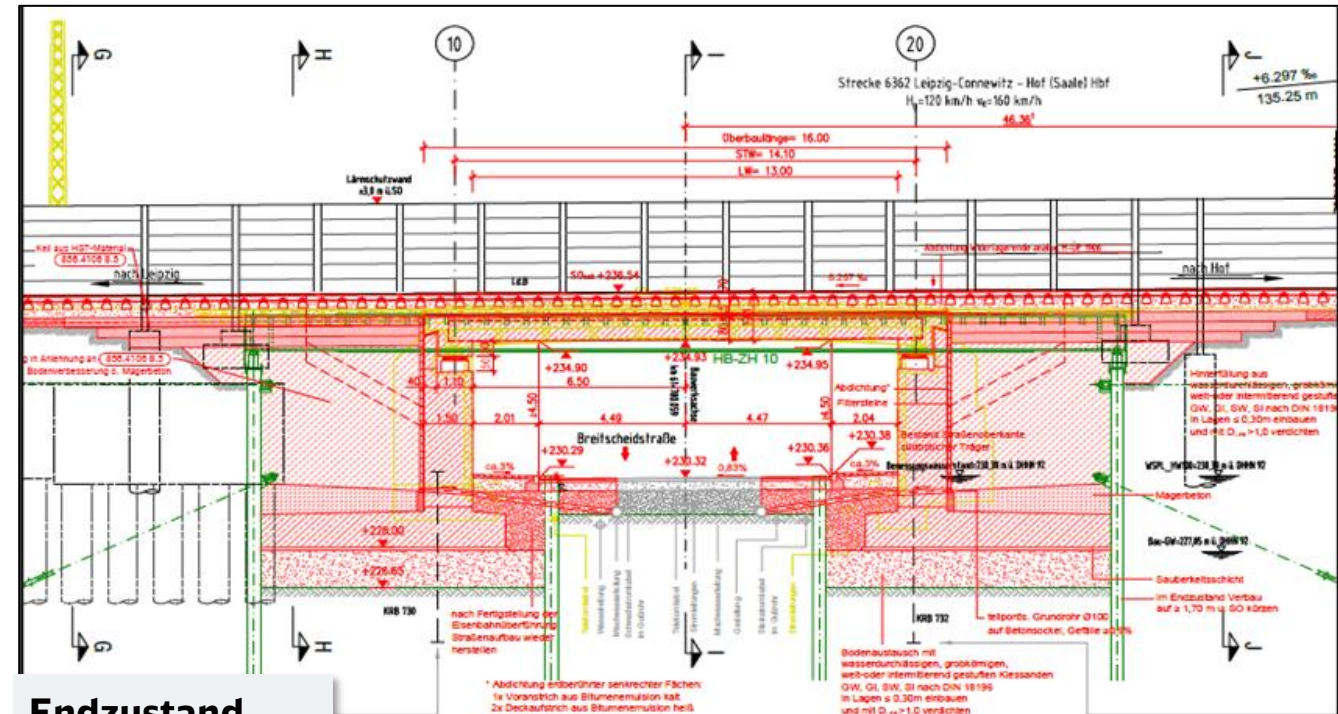
Geplante Maßnahmen Ponitz-Crimmitschau

Eisenbahnüberführung Breitscheidstraße



Quelle: DB AG

Bestand



Endzustand

Neubau einer ca. 14,10 m langen EÜ als zwei einfeldrige Überbauten aus Stahlbeton mit Flachgründung über die Breitscheidstraße

Realisierungszeitraum: Juli 2024 – September 2025

Umleitungskonzept

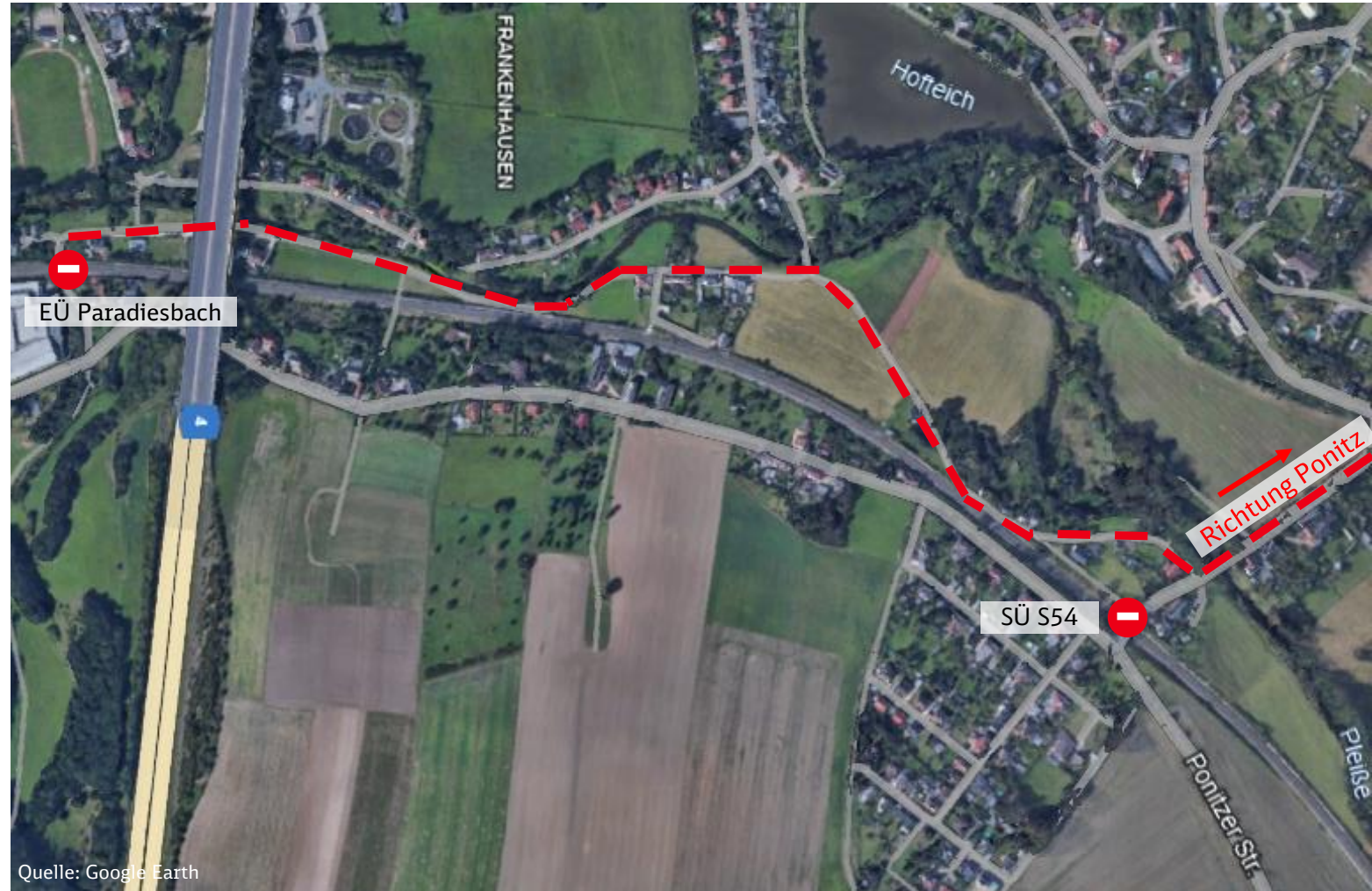
Eisenbahnüberführung Paradiesbach (-weg)



**März 2025 bis
September 2025**

Sperrung EÜ Paradiesbach

- Erneuerung der Eisenbahnüberführung Paradiesbach
- Parallele Baumaßnahme: Erneuerung der SÜ S54/ Leipziger Straße durch das Landesamt für Straßenbau und Verkehr (LASuV) → Bündelung der Maßnahmen und technische Abstimmung



Umleitungskonzept

Eisenbahnüberführung (EÜ) Breitscheidstraße



**April 2024 bis
Dezember 2025**

Einseitige Sperrung Kitscherstraße

- Herstellung Hilfsbrückenwiderlager
- Einbau Hilfsbrücke von bahnrechts
- Abbruch EÜ und Erdarbeiten
- Herstellung Spundwandkasten an den Widerlagern im Straßenbereich
- Parallele Baumaßnahme der SÜ S54/ Leipziger Straße



Bauvorbereitende Maßnahmen



- **Seit März 2024:**
- Freimachung Baugelände (z.B. Rodungsarbeiten)
- Baustelleneinrichtung, inkl. Baustraßen
- Herstellen Kabelhilfsbrücken
- Umverlegung verschiedener Medien

Baubeginn



- **Juli 2024:** Start der Hauptbauarbeiten

Totalsperrung der Bahnstrecke



- **7. Juli bis 2. September 2024:**
- SEV wird eingerichtet
- **Sommer 2025:**
- Termin wird rechtzeitig bekannt gegeben

Inbetriebnahme



- **November 2026:** geplante Inbetriebnahme

Restarbeiten



- **Ab November 2026:**
- Verfüllung Baugrube
- Räumen der Baustelle
- Graffitischutz

Kontaktmöglichkeiten und weitere Informationen



Wir stehen Ihnen bei Fragen gern zur Verfügung!

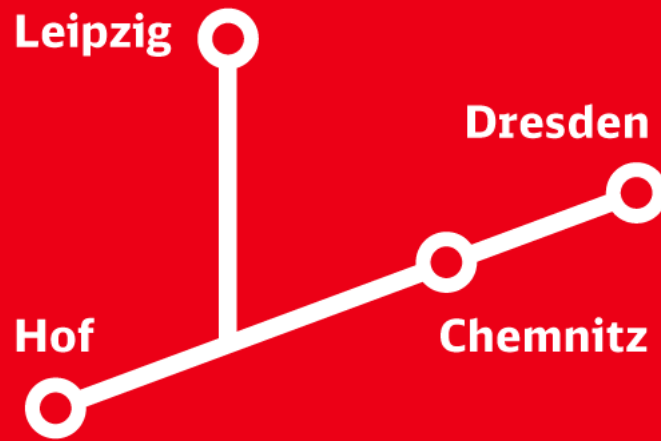
Infopunkt: Wehrstraße 18, 04639 Gößnitz
Jeden 2. Dienstag in geraden Kalenderwochen von 14 – 18 Uhr geöffnet

E-Mail:
sachsen-franken-magistrale@deutschebahn.com

Website:
www.sachsen-franken-magistrale.com
oder einfach QR-Code scannen



Infopunkt Gößnitz
(Fotos: DB AG / Jörn Daberkow)



Vielen Dank